

SES2-600-XXX

Новые концепции оповещения электронными сиренами получили широкое распространение за счет низкой потребляемой мощности и незначительных затрат на обслуживание. Они имеют различные варианты модулярного строения и мощности.

ПРЕИМУЩЕСТВА И ФУНКЦИИ

- Модулярная система
- Различные сигналы сирены благодаря DSP (Digital Signal Processing)
- Высокий коэффициент полезного действия dB/W
- Регулировки мощности сигнала сирены
- Компенсация изменения напряжения аккумуляторной батареи (АКБ) и сопротивления динамиков
- Защита от короткого замыкания
- Мониторинг перегрева
- Проведение бесшумных тестовых оповещений для проверки работоспособности громкоговорителей
- Автоматический системный тест
- Индикаторы состояния
- Микропроцессор управляет мониторингом функций системы
- Сервисная программа для диагностики на месте
- 2 аккумуляторные батареи
- Выходная мощность 300 Вт True RMS

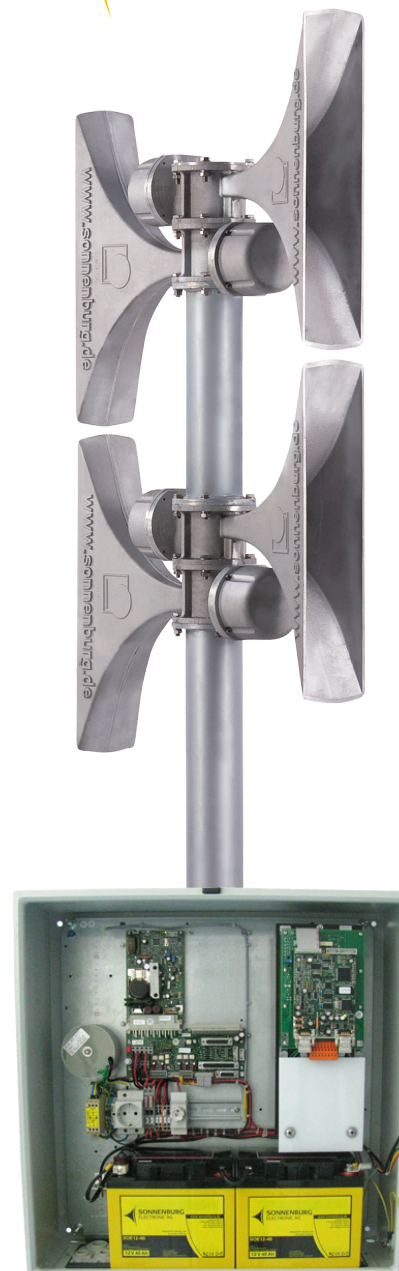
ТЕХНИЧЕСКИЕ ХАРАКТЕРИСТИКИ

ОБЩИЕ

Уровень звукового давления на расстоянии до 30 м, дБ / дБ (А)	107 - 117 дБ (А)
Основная частота	415 Hz
Количество рупоров	4
Влажность	0 % - 100 %

ЗВУКОВЫЕ ИЗЛУЧАТЕЛИ

Изготавливается из алюминия	ALSi7Mg0.35F - устойчивого к воздействию морской воды
Диапазон рабочих температур	от -50° С до +70° С
Комплект болтов	V2A
Вес	33,1 - 57,7 кг
Габариты (Ш x В x Г)	180°: 830 x 1386 x 160 mm 360°: 830 x 940 x 830 mm 0°: 630 x 2530 x 160 mm

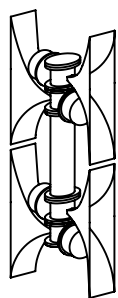


ф. 1: например сирена SES2-600

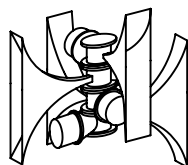
ТЕХНИЧЕСКИЕ ХАРАКТЕРИСТИКИ SES2-600-XXX

ЭЛЕКТРОНИКА

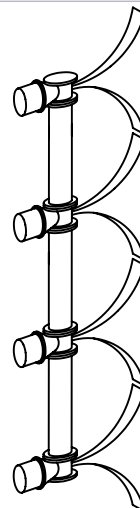
Количество усилителей	1
Выходная мощность RMS	600 W
Электропитание от сети	230 V _{AC}
Потребление мощности в состоянии покоя	3,5 V A
Потребление мощности при зарядке АКБ	93 W
Входы	3 беспотенциальных контакта
Выходы	опционально 2 беспотенциальных контакта макс. 24V/100mA (сбой и активация сигнала тревоги)
Разъем для кабеля сервисного интерфейса	просмотр статусных сообщений через сервисную программу (опционально)
Напряжение и ёмкость АКБ (C20)	24 V / 40 Ah
Время работы при отключении внешнего питающего напряжения	18 дней с 20 сигналами тревоги продолжительность 1 минута каждое
Диапазон рабочих температур (блок электроники)	от -40° C до +70° C
Диапазон рабочих температур (батареи)	от -25° C до +60° C
Класс защиты	IP 56
Габариты блока электроники (Ш x В x Г)	600 x 600 x 210 mm
Вес	64 кг
Цвет шкафа блока электроники	RAL 7035



SES2-600-180°

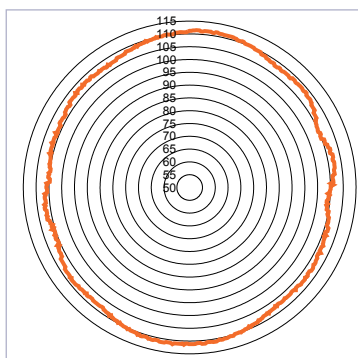


SES2-600-360°

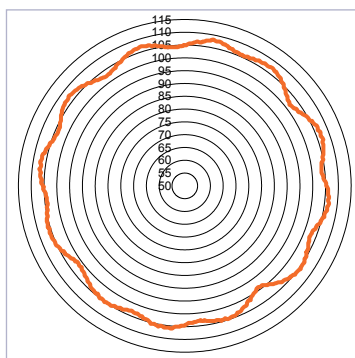


SES2-600-0°

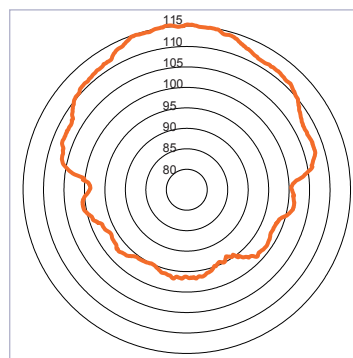
Варианты построения звуковых излучателей SES2-600-XXX



SES2-600-180°, 109 dB(A)



SES2-600-360°, 107 dB(A)



SES2-600-0°, 117 dB(A)

Уровень звукового давления dB(A), Leq на расстоянии 30 м SES2-600-XXX